



## 6ÈME REPORTING SUR LE BIEN ETRE ANIMAL

CARREFOUR FRANCE



### INTRODUCTION

---

Ce sixième rapport sur les performances en matière de bien-être animal est centré sur les espèces animales les plus exploitées et les plus symptomatiques et sur l'activité Française de Carrefour.

D'autres informations et d'autres données chiffrées plus larges et encadrées par des KPI (Key Performance Indicateur) sont accessibles dans le rapport annuel extra-financier du groupe Carrefour.

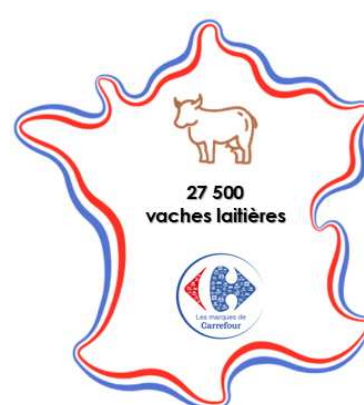
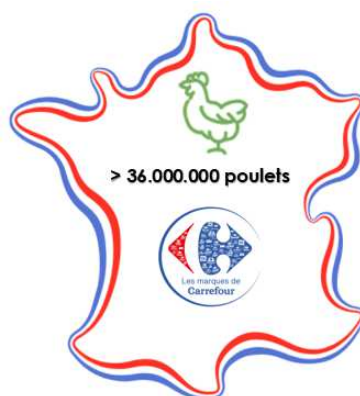
Les données chiffrées de ce rapport intègrent tous les formats et toutes les enseignes hormis les magasins Match et ex Cora pour des difficultés techniques de consolidation des données.

L'année 2024, tout comme on pourrait déjà l'écrire pour 2025, peut-être qualifiée comme une année de stabilisation et même une année de résistance et de non-recul dans un contexte (pénurie, tensions sur les prix...) ou le risque et la tentation de détourner le regard des animaux de rente vers d'autre priorités est fort. Cela vaut aussi pour le comportement de nos clients qui doivent faire des arbitrages mais reste très sensibles et attentifs à cette thématique.

Tous les secteurs animaux Français majeurs ont désormais une démarche de responsabilité sociétale: France Terre de Lait, Demain le porc, Anvol qui intègre des critères de bien être animal. Les prises de paroles et les communications sont de plus en plus nombreuses et le renouvellement des générations d'éleveurs qui s'accélère s'accompagne souvent d'investissements et d'évolutions du mode d'élevage.

Carrefour participe à toutes ces démarches sociétales aux côtés de la fédération du commerce et de la distribution et recourt très largement aux produits animaux Français pour ses produits à marque propre.

A titre d'illustration la ferme virtuelle de Carrefour nécessaire pour nos œufs, nos poulets et notre lait est de :



## SOMMAIRE

1. Abréviations / Définitions .....	2
2. Œufs de poules et ovoproduits, œufs de cailles .....	3
3. Poulet .....	7
4. Porc .....	9
5. Lait de vache .....	13
6. Bœuf .....	16
7. Saumons, truites .....	17
8. Alternatives à la viande et aux produits laitiers .....	18


### 1. Abréviations / Définitions

AEBEA	<a href="#"><u>Association Etiquetage Bien Etre Animal</u></a>
BEA	Bien Etre Animal
BCC	<a href="#"><u>Better Chicken Commitment</u></a>
CIWF	<a href="#"><u>Compassion In World Farming</u></a>
FQC	Filière Qualité Carrefour
LS	rayon de vente en libre-service
MDC	marques de Carrefour
MN	marques nationales
OABA	<a href="#"><u>Œuvre d'Assistance aux Bêtes d'Abattoir</u></a>
TRAD	rayon traditionnel (vente assisté)

## 2. Oeufs de poules et ovoproduits, œufs de cailles

Pour une meilleure compréhension de nos indicateurs et de notre performance sur la filière œuf par un lecteur peu expérimenté, nous insérons en préambule de cette rubrique une reproduction des excellentes infographies de la chaire bien être animal qui sont consultables, entre-autre, sur le site <https://chaire-bea.vetagro-sup.fr>


## CARTE D'IDENTITÉ

	Nom scientifique :	GALLUS GALLUS DOMESTICUS
	Ordre :	GALLIFORMES
	Famille :	PHASIANIDAE
	Espérance de vie :	JUSQU'À 12 ANS
	Incubation :	-21 JOURS À 37°C
	Domestication :	~1500 ANS AV. NOTRE ÈRE
Signature : <i>Cocotte</i>		

IDFRACOCOTTE<<<<<<<<<<<<<<<<<<<<<<<<<<<<69280  
012999293232GALLUSGALLUSDOMESTICUS<<<

## + Physiologie

Il existe plus de 200 races de poules pondeuses dans le monde dont 50 en France.

 Poids moyen	❤️ 180 à 340 BPM  🌡️ 41,5 °C  🐔 Monogastrique Omnivore  Taille moyenne: 45cm – 55cm
--	--

## Comportement social

**La cohésion sociale**

Les poules vivent en petites bandes familiales (*généralement 5*), accompagnées d'un coq, sur un petit territoire

Les coups de bec leur permettent d'**interagir** et ne sont pas nécessairement agressifs en tant que tels

**Dominance**

Les poules plus haut placées dans la hiérarchie se perchent plus haut

**Leadership**

Les groupes comportent des leaders, qui initient des activités

## Expression des besoins comportementaux

La poule cherche à réaliser ces comportements y compris en l'absence d'un environnement optimal ou des ressources nécessaires


- Se percher ⏱️ 10H
- Se déplacer ⏱️ 8H30
- TOUTS LES JOURS
- Bain de poussière
- PLUSIEURS FOIS PAR HEURE
- S'étirer, battre des ailes ⏱️ 2H
- Toiletter S'ébouriffer ⏱️ 12H
- Se reposer
- Picorer ⏱️ 8H30
- Interagir, jouer ⏱️ 5H
- Gratter le sol
- Bain de soleil

## Capacités cognitives

Capable de discriminer 100 individus (*poules et humains*)

Capable de mémoriser des ronds de couleur

Capable de comprendre qu'un objet qui a été caché continue à exister (*elle le cherche*)

?
**LE SAVIEZ-VOUS ?**  
 Les poussins savent compter au moins jusqu'à 5 !  


# Capacités sensorielles

## Vue

Son champ visuel est **panoramique** (300°)

Elle a une **mauvaise vision nocturne** mais perçoit très bien, la journée, les **objets rapprochés** (utile pour la prise alimentaire)

Elle voit plus de couleurs que l'humain notamment dans les spectres **vert et bleu**

**LE SAVIEZ-VOUS ?**

La poule peut bouger chaque œil indépendamment

Elle détecte très bien les **mouvements**, ce qui lui permet de repérer les **prédateurs** (150-200 images par sec. contre 25-30 images par sec. pour l'humain)

Elle peut voir la **lumière ultraviolette**

## Odeur

Son odorat est utilisé pour la **communication** (reconnaissance des congénères), l'**exploration** (reconnaissance des congénères, recherche de nourriture) mais aussi pour **repérer les prédateurs**

## Toucher

Sensibilité au toucher

Sensibilité thermique\*

**\*Le confort thermique des poules dépend de la race de l'animal et la perception de la température dépend de l'humidité et de la vitesse de l'air**

## Goût

Une poule a **moins de goût** que certains mammifères mais cette capacité est peut-être sous-estimée

Ses **papilles gustatives** ne sont pas situées sur la langue mais dans les régions antérieures et postérieures de la **cavité bucale**

Contrairement aux mammifères, la poule ne peut détecter que **4 goûts** (aigre, unami, sel, amer) avec une forte sensibilité à l'**amer**

## Oïe

La poule est peu sensible aux sons aigus mais plus aux sons graves.

Le système auditif de la poule se forme dans l'œuf et se développe **avant les autres sens**

Des niveaux sonores élevés peuvent stresser la poule

**LE SAVIEZ-VOUS ?**

La perception de la douleur dans l'œuf se ferait entre le 7ème et le 15ème jour de l'embryon

## APERÇU EN 2022 EN FRANCE\*

**2800** élevages



≈ **57M** de poules élevées

**14,4 milliards** d'œufs de consommation



Par an, un français consomme **220 œufs** en moyenne.

**4**

Chaque Français consomme ainsi plus de 4 œufs/semaine (ovoproduits ou œufs coquille)

### Effectifs de poules pondeuses

35% des poules pondeuses sont en Bretagne.



### Répartition des exploitations selon les tailles d'exploitations en 2020

**76%** des exploitations élèvent entre 1k et 20k poules soit **25%** des poules pondeuses en France

**15%** des exploitations élèvent entre 20k et 50k poules soit **20%** des poules pondeuses en France

**9%** des exploitations élèvent plus de 50k poules soit **55%** des poules pondeuses en France



### LE SAVIEZ-VOUS ?

La France est l'un des 1<sup>ers</sup> producteurs d'œufs en Europe avec l'Allemagne et l'Espagne ! (14% de la production européenne)

\*Chiffres diminués par rapport à 2021 en raison de l'épidémie d'influenza aviaire ayant touché l'Europe et particulièrement la France

## CONDUITE D'ÉLEVAGE

### DE POUSSINS À POULETTES...

- Sélection** des meilleures pondeuses
- Reproduction et sexage in-ovo** pour éliminer les embryons mâles avant éclosion
- Éclosion** vers 21 jours
- Transfert des poussins** à 1 jour
- Élevage des poulettes** (futures pondeuses) jusqu'à 17-18 semaines pour préparer la ponte
- Livraison** des poulettes prêtes à pondre chez un éleveur de poules pondeuses

**LE SAVIEZ-VOUS ?**  
Il n'y a que 7 couvoirs de poules pondeuses en France ! (eux regroupant des couveuses artificielles)

### ...DE POULETTES À POULES PONDEUSES



## MODES D'ÉLEVAGE

En 2021 en France, les poules sont :

**33%** **EN CAGES AMÉNAGÉES**  
750 cm<sup>2</sup> par poule, en groupe de 12 à 60 poules  
Accès perchoirs, nids et litières pour picorage et grattage

Depuis le 15 décembre 2021, il est interdit de construire ou d'agrandir les bâtiments avec des systèmes en cages aménagées.

**21%**

### AU SOL

9 poules par m<sup>2</sup> en bâtiment fermé

Les poules évoluent dans le bâtiment librement mais sans accès vers l'extérieur

Il y a toujours des bâtiments, peu importe le mode d'élevage choisi. Dans ces bâtiments, on retrouve systématiquement des mangeoires, des abreuvoirs, des perchoirs et des nids de ponte.

**24%**

### EN PLEIN-AIR

9 poules par m<sup>2</sup> en bâtiment  
Accès extérieur avec 4 m<sup>2</sup> par poule

### EN LABEL ROUGE

**6%**

9 poules par m<sup>2</sup> en bâtiment  
Max 6000 poules par bâtiment  
Accès extérieur avec 5 m<sup>2</sup> par poule

### EN BIOLOGIQUE

6 poules par m<sup>2</sup> en bâtiment

Max 3000 poules par compartiment d'élevage

Accès extérieur avec 4 m<sup>2</sup> par poule

Alimentation uniquement bio

**16%**

En 2022 en France, **3/4 DES POULES PONDEUSES ÉTAIENT ÉLEVÉES EN SYSTÈME ALTERNATIF.**

au sol en plein-air en label rouge et en biologique

## LES ŒUFS

**65%** des œufs sont vendus entiers.

**45%** vers la grande distribution

**20%** en restauration hors domicile (restaurants, cantines, boulangeries...)



### LE SAVIEZ-VOUS ?

Le code inscrit sur la coquille nous indique le mode d'élevage de la poule : 0 = Biologique, 1 = Plein air et Label Rouge, 2 = Au sol et 3 = En cage.



### Le reste est transformé en ovoproduits

Les œufs sont cassés puis pasteurisés pour être mis dans des contenants de grande quantité. L'œuf peut se présenter sous sa forme entière, jaune ou blanc et se conserver réfrigéré, congelé, lyophilisé...

Cette forme est utilisée en restauration, en cosmétique et en industrie agroalimentaire.



### LE SAVIEZ-VOUS ?

En France, les œufs sont généralement de couleur brune (poules brunes) tandis qu'en Allemagne, ce sont des œufs de couleur blanche (poules blanches).



**Objectifs :** 100% d'œufs de poules élevées hors cages en 2025  
100% d'ovoproduits issus de poules élevées hors cages en 2025  
100% d'œufs de cailles élevées en volières

**Performance ( 12 mois au 31/12/2024 ) :**

	Carrefour France		
	2023 (nbre d'œufs)	2024 (nbre d'œufs)	Commentaire
<b>Œufs de poules ( marques de Carrefour dont 1<sup>er</sup> prix)</b>			
<b>origine France</b>	100%	100%	
élevage plein air et bio	54%	56%	Accès extérieur avec parcours arborés
élevage au sol	20% (14% avec volière)	21% (16% avec volière)	
élevage en cages	26%	23%	1 <sup>er</sup> prix uniquement
Débecquage	interdit	Interdit	
Epointage léger	100%	100%	Epointage au couvoir
Absence d'épointage	0%	0%	
poules issues du sexage in ovo	100%	100%	Réglementation Française
utilisation raisonnée d'antibiotiques	oui	oui	dont œufs FQC « élevées sans traitement antibiotique pendant la période de ponte »
alimentation 100% végétale, minérale et vitaminique			-
Plan de contrôle externe indépendant (Elevage / centre de conditionnement)	1 audit /an /filière	1 audit /an /filière	
<b>b) Tous produits à marque Carrefour contenant des ovoproduits</b> (quel que soit le pourcentage d'incorporation)			
nombre de produits avec ovoproduits	1569	1582	Quel que soit le pourcentage d'ovoproduits
ovoproduits issus d'œufs sol, plein air, bio	57%	71%	Dont pâtisseries fabriquées totalement ou partiellement en magasins.

**TOTAL PRODUITS CARREFOUR : a) + b)**

(estimation sur la base d'un poids d'œufs ingrédients équivalent à 1/3 des œufs frais)

Elevage hors cage	68%	75%	
Elevage plein air et bio	39%	50%	

**Œufs coquilles toutes marques commercialisées par Carrefour ( MN, MDC, 1<sup>er</sup> Prix)**

<b>élevage en cages (œufs de poules)</b>	<b>23 %</b>	<b>20%</b>	
élevage au sol (œufs de poules)	20 %	22%	
élevage plein air et bio (œufs de poules)	56 %	58%	

Œufs de cailles (marques de Carrefour)			
élevage en cages	0%	0%	
élevage en volière – Cailles libres de voler	100%	100%	Depuis 01 juin 2021

L'année 2024 a été marquée par de grosses difficultés de production et d'approvisionnement en œufs Français. Malgré ce contexte, la transition vers l'arrêt de la cage s'est poursuivie avec un effort important sur les ovoproduits qui ont une possibilité d'approvisionnement sur l'union européenne et pas quasi exclusivement Française pour les œufs coquilles.

Concernant les œufs de caille, Carrefour est toujours la seule marque distributeur à s'être positionnée sur un mode d'élevage en volière depuis 2021.

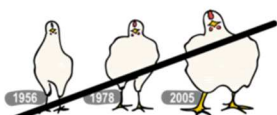
### 3. Poulet

Pour une meilleure compréhension de nos indicateurs et de notre performance sur la filière poulet par un lecteur peu expérimenté, nous insérons en préambule de cette rubrique une reproduction des excellentes infographies de la chaire bien être animal qui sont consultables, entre-autre, sur le site <https://chaire-bea.vetagro-sup.fr>

## LE BCC EN RÉSUMÉ



Une densité max  
de 30kg/m<sup>2</sup>



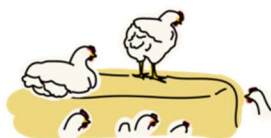
Pas de race à  
croissance rapide



Éclairage d'au  
moins 50 lux



Présence de lumière  
naturelle



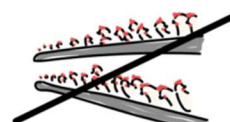
2m de perchoirs



Des substrats  
à picorer



Pas de cages



Pas de système  
multi-étages



Éviter le détassage  
(ou le pratiquer maximum  
une fois par lot)



Étourdissement  
par atmosphère contrôlée ou  
électronarcose efficace sans  
accrochage vivant des poulets



Audits réguliers  
Reporting annuel



Qualité de l'air



## Objectifs :

100% des poulets et découpes de poulets respectent les critères de l'ECC en 2026

100% des produits > 50% de poulets respectent les critères de l'ECC en 2026

## Performance (12 mois au 31/12/2024):

	2023 ( kg )	2024 ( kg )	Commentaire
<b>a) Poulets et découpes de poulet frais (toutes marques de Carrefour dont 1<sup>er</sup> prix )</b>			
<b>origine France</b>	100%	100%	
Enrichissement des poulaillers avec : perchoirs <b>et</b> objets à piquer <b>et</b> lumière naturelle	48%	49%	Poulets avec étiquetage AEBEA niveaux A,B, C
Densité en bâtiment (<30 Kg /m²)	48%	49%	
Elevage plein air	21%	27%	bio et fermier label rouge
Souche à croissance lente ou intermédiaire	48%	49%	bio, fermier label rouge et AEBEA
Utilisation raisonnée d'antibiotique	100%	100%	Dont >27% « élevés sans traitement antibiotique »
Alimentation 100% végétale, minérale et vitaminique	100%	100%	
Abattage avec étourdissement préalable	100%	100%	Y compris CRF Halal
Abattage sous atmosphère contrôlée	>48%	>49%	
Transport <8h			réglementation
Transport <4h	>21%	>27%	
Plan de contrôle externe indépendant (Elevage/groupement/abattoir)	1 audit /an /filière	1 audit /an /filière	>50% élevages contrôlés
<b>b) Produits transformés Carrefour à base de poulet ( &gt;50% poulet ) dont poulets Carrefour rôtis en magasins</b>			
% tonnage conforme aux critères du ECC (hors étourdissement par atmosphère contrôlée)	36%	29%	
élevage plein air	11%	12%	
<b>c) TOTAL produits Carrefour a) + b)</b>			
% tonnage conforme aux critères du ECC (hors étourdissement par atmosphère contrôlée)	43%	40%	
élevage plein air	17%	17%	


La répartition des ventes par mode d'élevage des produits à marque Carrefour est globalement stable quoi que marquée par un « effet rôti » dans lesquelles les ventes de poulets standards (origine France) ont impactés celles du poulet bien être.



#### 4. Porc

Pour une meilleure compréhension de nos indicateurs et de notre performance sur la filière porc par un lecteur peu expérimenté, nous insérons en préambule de cette rubrique une reproduction des excellentes infographies de la chaire bien être animal qui sont consultables, entre-autre, sur le site <https://chaire-bea.vetagro-sup.fr>


# CARTE D'IDENTITÉ



Nom scientifique : SUS SCROFA DOMESTICUS  
Ordre : MAMMIFÈRES  
Famille : SUIDÉS  
Espérance de vie : 20 ANS  
Gestation : 115 JOURS (~15 PORCELETS)  
Domestication : 10000 ANS AV. NOTRE ÈRE  
Signature : Babel


IDFRABABE<<<<<<<<<<<<<<<<<<69280  
01229929323ZSUSSCROFADOMESTICUS<<<<<

# + Physiologie



Poids moyen


♥ 60 à 80 BPM  
☹️ 39 °C  
➡️ Mono-gastrique




Taille moyenne :  
0,7m – 1m

# Comportement social


Le comportement social des porcs est régi par trois phénomènes complémentaires et distincts :



**La cohésion sociale**  
Les porcs vivent en groupes familiaux centrés sur les femelles



**Dominance**  
Un animal dominant aura accès en priorité aux ressources (aliment, etc.)




**Leadership**  
Les groupes comportent des leaders, des suiveurs et des animaux indépendants

# Autres comportements spécifiques

Les porcs aiment fourir le sol avec leur groin pour chercher leur nourriture ou simplement pour explorer

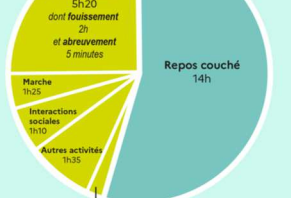


Les porcs adorent se rouler dans la boue par plaisir ou jeu, pour prendre soin de leur peau (éviter les coups de soleil et parasites) ou pour se rafraîchir



La truie construit un nid avant de mettre bas

# Journée typique

en conditions naturelles ou semi-naturelles



Activité	Durée
Alimentation	5h20 dont foussement 2h et abreuvement 5 minutes
Repos couché	14h
Marche	1h25
Interactions sociales	1h10
Autres activités	1h35
Couché	30 min

# Capacités cognitives

Capables de discriminer des individus (porc et humain)

Capables de se souvenir des épisodes de leur passé et d’anticiper des événements futurs

Capables d’exprimer des émotions négatives et positives

? LE SAVIEZ-VOUS ?

Le porc peut émettre 5 catégories de sons qui se dissocient en sons aigus, et sons plus graves selon leurs émotions

## Capacités sensorielles

### Vue

Leur champ visuel est **panoramique** (vision à 330°)

Ils sont myopes, leur vue proche est **nette** et leur **vue lointaine floue**

Ils ne discernent pas bien les **couleurs**

Les porcs ont une **très bonne perception des mouvements**

Mais une **accommodation** aux changements de luminosité **très lente**

### Goût

Les porcs sont **capables d'identifier les 5 goûts primaires** (sucré, salé, amer, acide, umami)

Ils possèdent **deux fois plus** de papilles gustatives que l'humain

Les porcs ont une **préférence pour le sucré** et une aversion pour l'amer

### Toucher

**Sensibilité au toucher**

**Sensibilité thermique**

Il s'agit d'un sens **très développé** avec des **récepteurs du toucher** et une **capacité à ressentir de la douleur** sur tout le corps

Les porcs ne peuvent pas réguler leur température **via la sudation**, ce qui nécessite d'adapter leur comportement (bain quand ils ont chaud)

### Odeur

Les porcs ont un **odorat meilleur** que l'humain et **équivalent** au chien

**7% de leur cerveau** est dédié à traiter l'information olfactive (contre 0,01 % pour l'humain)

Cet odorat est utilisé pour la **communication** (via des **phéromones**) et l'**exploration** (reconnaissance des congénères, de l'éleveur, interactions sexuelles...)

### Oïe

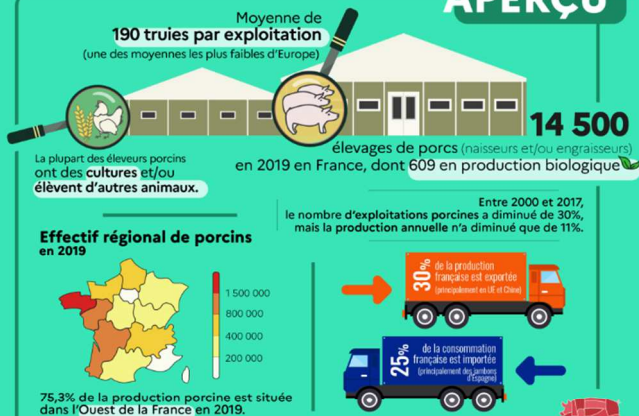
Les porcs sont **très sensibles aux sons aigus** et moins aux sons graves

**\*Le confort thermique des porcs dépend du stade physiologique de l'animal et la perception de la température dépend de l'humidité et de la vitesse de l'air**

**LE SAVIEZ-VOUS ?**

Un porc peut attraper un coup de soleil !

## APERÇU



## TROIS SYSTÈMES D'ÉLEVAGE

### BÂTIMENT SUR CAILLEBOTIS

Sol caillebotis qui permet l'évacuation rapide des déjections animales et de l'eau de lavage du sol

Divers objets sont à disposition des porcs pour favoriser leur comportement exploratoire

~94% des élevages en France

### BÂTIMENT SUR LITIÈRE

La litière peut être constituée de paille, sciure ou copeaux de bois

Permet aux porcs de mieux exprimer leur comportement fouissage

~5% des élevages en France

### PLEIN AIR

Permet une meilleure expression des comportements naturels du porc

Nécessité de surfaces suffisantes pour assurer une rotation des parcelles

Abris paillés et ombrières

Clôtures de protection de la faune sauvage (biosécurité)

~1,4% des élevages en France

**LE SAVIEZ-VOUS ?**  
Le porc est la viande la plus consommée par les Français : en moyenne 32kg/personne/an !

## CONDUITE D'UN ÉLEVAGE DE PORCS

### 1 LE NAISSAGE

Fécondation, gestation et maternité

Cycle de 5 à 6 mois

**Fécondation**

Insemination artificielle ou saillie

**Gestation**

115j

**Maternité**

La truie reste avec ses porcelets et les allaite (11j/jour) entre 21 et 28 jours

En quelques chiffres...

~13 porcelets sevrés par portée

~2,5 portées par truie par an

~5,2 portées avant la réforme des truies



**Sevrage**  
à un poids de **6 à 8kg** selon la durée d'allaitement

**?**

**LE SAVIEZ-VOUS ?**

Les truies logent en cages individuelles pendant le début de la gestation et autour de la mise bas.

C'est au cours de la première semaine de vie du porcelet que la **castration** des porcelets mâles, la **caudectomie** (coupe de la queue) et le **meulage des dents** peuvent être effectués.

Cycle de 6 à 8 semaines  
Post-sevrage jusqu'à 30kg

### LE POST-SEVRAGE 2

Alimentation lactée à solide

Le porcelet quitte la maternité pour grandir avec des porcelets de son âge.

### 3 L'ENGRAISSEMENT

Élevage en groupes en vue de fournir de la viande

Cycle de 3 à 4 mois  
Engraissement jusqu'à environ 6 mois d'âge pour 120kg



Le porc en croissance mange plus de **2kg de nourriture** par jour. Les **céréales** peuvent constituer jusqu'à **75%** de l'alimentation des porcs charcutiers. La plupart des éleveurs produisent la nourriture de leurs animaux **sur leur exploitation**.

### ET ENSUITE ?

**Abattage** (à l'âge de 6-9 mois)

**167** abattoirs en 2019.

**Découpe**

**150** ateliers de découpe habilités

**Transformation**

**1** consommé en viande fraîche

**3** transformé en charcuterie

Grande distribution  
Boucheries/charcuteries artisanales  
Autres (marché, vente directe...)

**Distribution**  
Répartition des achats de porc selon le canal de distribution

	Porc frais	Jambons
Grande distribution	82,4%	89,6%
Boucheries/charcuteries artisanales	10,6%	3,8%
Autres (marché, vente directe...)	7%	6,6%

**Objectifs :**

- Privilégier largement l'origine France,
- Garantir la bien traitance des animaux à toutes les étapes,
- Participer à la mise au point d'un étiquetage du niveau de bien être animal avec l'AEBEA,
- Développer l'offre avec un niveau élevé de bien être animal,

**Performance (12 mois au 31/12/2024):**

viande fraîche – LS et TRAD - (hors chair et saucisserie)

	2023 ( kg )	2024 ( kg )	Commentaire
<b>Viandes fraîches et découpes de porc ( toutes marques de Carrefour )</b>			
<b>Origine</b>	<b>100% France</b>	<b>100% France</b>	
Truies élevées en groupes (gestation)	100%	100%	Réglementation UE
Contention des truies en gestation <7 jours	>1%		
Maternités « liberté »	non quantifiées		
élevage avec litière	2%	1%	Bio et fermier plein air
élevage avec contact et/ou accès extérieur	2%	1%	Bio et fermier plein air
Densité $\geq 1,3 \text{ m}^2$ /porc <110 kg ( + 100% d'espace)	2%	1%	Bio et fermier plein air
Densité $\geq 0,80 \text{ m}^2$ /porc <110 kg ( + 23% d'espace )	4%	2,6%	Bio, fermier (plein air, courette), label rouge
Densité > 0,65 m <sup>2</sup> /porc <110 kg Réglementation UE sur le bien être des porcs	36%	31,2%	FQC, Bio, fermier (plein air, courette), label rouge
enrichissement spécifique des porcheries (matériaux manipulables, lumière naturelle)	Non quantifié	Non quantifié	
sans castration à vif	100%		
<u>Mâle entier</u> ou <u>immunocastration</u> ou <u>femelle</u>	-	>69%	
Absence de caudectomie	>1%		
Absence de meulage des dents		9%	Estimation selon enquête auprès des partenaires FQC
utilisation raisonnée d'antibiotique	>35%	> 31%	FQC / bio / label rouge / plein air Dont porc FQC « élevé sans traitement antibiotique à partir du sevrage »
abattage avec étourdissement	100%	100%	
Plan de contrôle externe indépendant (Elevage / groupement / abattoir)	1 audit/an /filière sur FQC 1 audit /an sur Bio et LR		10% élevage/an sur FQC et LR 100% élevage /an sur BIO

Dans les chiffres, la filière porc Carrefour (800 élevages en France) pourrait paraître statique, mais un véritable travail d'échange, de compréhension et de concertation est mené.

Carrefour est membre actif de la démarche de responsabilité sociétale de l'interprofession nationale porcine « DEMAINE LE PORC » et s'efforcera de contribuer à l'atteinte des objectifs

définis, notamment en matière de bien-être animal et tout particulièrement l'objectif de 50% de truies en maternité liberté en 2035.

Pour en savoir plus sur la démarche RSO de l'interprofession :

<https://www.leporc.com/inaporc/demain-le-porc>

Depuis 2024, Carrefour et le LIT Ouesterel (organisme visant à réconcilier l'élevage et la société) mènent une expérimentation approfondie visant à cartographier les consommateurs en fonction de leur perception du bien être animal.

Ces travaux se sont poursuivis en 2025 et donneront lieu en 2026 à des expérimentations concrètes ciblées sur le porc, filière jugée la plus complexe et la moins agile, pour enclencher une dynamique de transition. Les résultats de ces travaux sont partagés sur le site du LIT Ouesterel.

<https://www.assolitouesterel.org/>



Pour une meilleure compréhension de nos indicateurs et de notre performance sur la filière lait et viande bovine par un lecteur peu expérimenté, nous insérons en préambule de cette rubrique une reproduction des excellentes infographies de la chaire bien être animal qui sont consultables, entre-autre, sur le site <https://chaire-bea.vetagro-sup.fr>

## Capacités sensorielles

### Vue

Leur champ visuel est **panoramique** (vision à 300°).

Elles sont myopes, leur vue proche est nette et leur vue lointaine floue

Concernant les couleurs, elles distinguent bien le **rouge** du **jaune** et de **l'orange** mais mal le **bleu** du **gris** et du **vert**.

Les vaches ont une très bonne **perception des mouvements**.

Mais une **accommodation** aux changements de luminosité très lente (~3 min).

### Ouïe

Les vaches sont **très sensibles** aux sons aigus, notamment les sons stridents et grinçants. Elles sont cependant moins sensibles aux sons graves.

Le pavillon de leur oreille est **orientable** ce qui leur permet de localiser les sons

### Odorat

Elles disposent d'**odorat très fin** qu'elles utilisent pour la **communication** (via des phéromones) et l'**exploration** (reconnaissance des congénères, de l'éleveur, interactions sociales...)

### Goût

Les vaches sont **capables d'identifier les 5 goûts primaires** (sucré, salé, amer, acide, umami)

Elles sont **attirées par le sucré et le salé** et sont indifférentes à l'amer et à l'acide.

### Toucher

Zones les plus sensibles au toucher

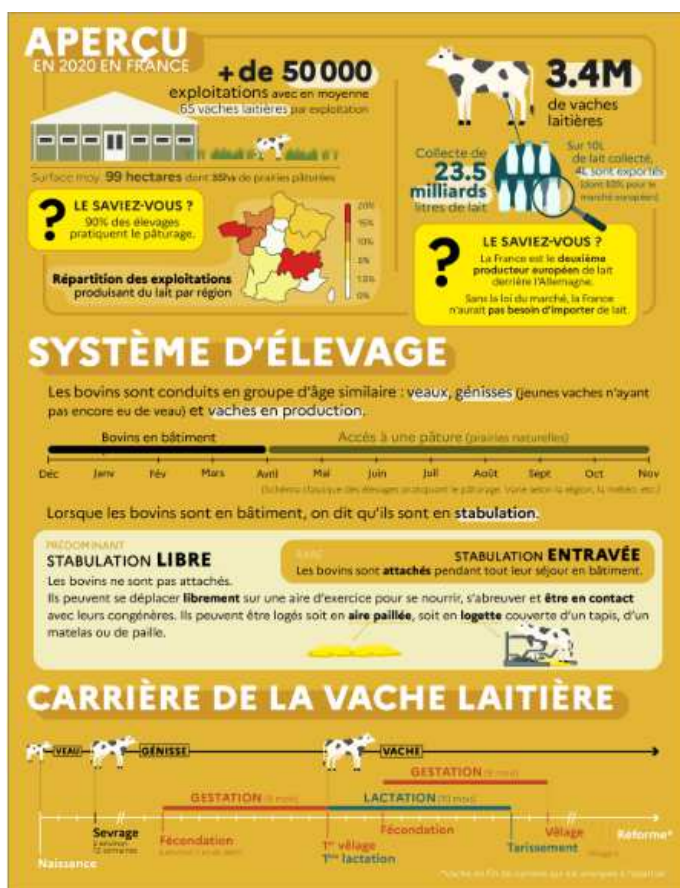
Sensibilité thermique

Capacité d'adaptation

Il s'agit d'un sens très **développé** avec des récepteurs du toucher et de la douleur sur tout le corps.

La perception de la température dépend de l'humidité et la vitesse du vent.





- Objectifs :**
- Privilégier largement l'origine France,
  - Soutenir la pratique du pâturage annuel et les systèmes herbagers,
  - Garantir la bien traitance des animaux à toutes les étapes,

**Performance (12 mois au 31/12/2024) : LS**

	2023 ( litres )	2024 ( litres )	Commentaire
<b>Lait de vache UHT ( Toutes marques de Carrefour dont 1<sup>er</sup> prix )</b>			
Origine France	100%	100%	
élevage avec accès saisonnier au pâturage (minimum = 120 jours/an 6 h/jour)	>40%	>38%	FQC, Bio, Montagne
Bonnes pratiques d'ébourgeonnage/écornage	Non évaluées <sup>(1)</sup>	Non évaluées <sup>(1)</sup>	
Absence d'écornage	Non évaluées <sup>(1)</sup>	Non évaluées <sup>(1)</sup>	
Interdiction de l'attache	>2%	>2%	FQC. Non formalisé et non évalué sur les autres filières.
caudectomie	0%	0%	Non pratiquée en France
utilisation raisonnée d'antibiotiques	>20%	>18%	FQC, Bio
alimentation sans OGM <0,9%	>20%	>18%	FQC, Bio
Plan de contrôle externe indépendant (Elevage / groupement / laiterie)	1 audit /an sur FQC	1 audit /an sur FQC	100% élevages Bio 10% élevages FQC
<b>Lait de vache UHT ( Toutes marques MN / MDC / 1<sup>er</sup> prix )</b>			
élevage avec accès saisonnier au pâturage (minimum 120 jours/an 6 h/jour)	>28%	>28%	

<sup>1)</sup> Les bonnes pratiques vis-à-vis de l'écornage, la propreté des animaux, le couchage, les aires d'exercices, les boiteries, l'accès à l'eau.... ne font pas l'objet d'indicateurs spécifiques. Ces points sont intégrés dans les diagnostics bien-être animal boviwell en élevage.

<sup>(2)</sup> Notre évaluation du pâturage saisonnier se base sur les cahiers des charges ou des pratiques avérées. Cette évaluation sous-estime la proportion réelle du pâturage en France qui est de l'ordre de 80% selon le rapport RSE de la profession laitière.

## 6. Bœuf

**Objectif :** Privilégier largement l'origine France,  
Soutenir la pratique du pâturage annuel et les systèmes herbagers,  
Garantir le bien-être animal et la bien traitance des animaux à toutes les étapes,

**Performance (12 mois au 31/12/2024):** Viande fraîche – découpée et hachée – LS et TRAD

	2023 ( kg )	2024 (kg)	Commentaire
<b>Marques de Carrefour Viande fraîche – découpée et hachée - LS</b>			
<b>Origine France</b>	99%	99%	
Bonnes pratiques d'ébourgeonnage/écornage	Non évaluées	Non évaluées	
Absence d'écornage	Non évalués	Non évalués	
Elevage en feed lot	0%	0%	
élevage avec accès saisonnier au pâturage <sup>(1)</sup> ( minimum 120 jours/an 6h/jour )	Non évaluable	Non évaluable	Discrimination impossible dans les chiffres entre FQC gros bovins et FQC jeunes bovins.
abattage avec étourdissement <sup>(1)</sup>	>31%	>36%	100% sur FQC, Bio, Reflets de France
Plan de contrôle externe indépendant (Elevage / groupement / abattoir)	1 audit /an /filière FQC	1 audit /an /filière FQC	10% des élevages FQC/an 100% des élevages bio/an

<sup>(1)</sup> En l'absence d'une traçabilité obligatoire du mode d'abattage, notre évaluation de la proportion d'abattage avec étourdissement se base uniquement sur les cahiers des charges précisant ce point. La proportion est largement sous-évaluée par rapport aux pratiques du secteur.

## 7. Saumons, truites

**Performance (12 mois au 31/12/2024):** Produits Frais – entiers/découpés - non transformés  
- LS et TRAD

	2023 kg	2024 kg	Commentaire
<b>Saumon frais non transformé – entier et découpe (Marques de Carrefour)</b>			
enclos en milieu naturel (pleine mer)	100%	100%	
densité $\leq 10 \text{ kg/m}^3$	2%	4%	bio
densité $\leq 25 \text{ kg/m}^3$	71%	74%	FQC (certification ASC)
utilisation raisonnée d'antibiotiques	>73%	78%	FQC et Bio
étourdissement avant abattage (par percussion ou électronarcose)	>73%	78%	
<b>Truites fraîches non transformées – entière et découpe – (Marques de Carrefour)</b>			
<b>Origine France</b>	<b>100%</b>		
Densité $\leq 25 \text{ kg/m}^3$	1,6%	1%	bio
Utilisation raisonnée d'antibiotiques	86%	83%	FQC et Bio
étourdissement avant abattage (par percussion ou électronarcose)	-	-	Uniquement sur grosses truites

Pour en savoir plus sur la politique pêche et aquaculture responsable de Carrefour.  
<https://www.carrefour.com/fr/rse/engagements/peche-aquaculture-responsables>

Pour en savoir plus sur la pisciculture Française  
<https://www.poisson-aquaculture.fr/les-poissons-daquaculture/charte-qualite/>

## 8. Alternatives à la viande et aux produits laitiers

	2022 ( kg )	2024 ( kg )	Commentaire
<b>Part des boissons végétales ( toutes marques MN/MDC ) par rapport au lait</b>			
Boissons végétales (amande, soja, avoine, riz, noisette...)	1,6%	1,9%	
<b>Part de la margarine ( toutes marques MN/MDC ) par rapport au beurre</b>			
margarine	22%	24%	
<b>Part des spécialités végétales ( toutes marques MN/MDC ) dans leur univers dit « santé active (0% mg, bifidus...) »</b>			
Brassé soja, coco, chocolat, amande, nature....	3,7%	9,8%	
<b>Part des substituts de viande ( toutes marques MN/MDC) dans l'univers dit « plats cuisinés frais</b>			
Haché végétal, émincés, galettes, panés, fallafels, nuggets, boulettes, tofu, tempeh....	0,8%	11,7%	Périmètre 2022 et 2024 non comparable <sup>(1)</sup>
<b>Part des substituts de fromages ( toutes marques MN/MDC) par rapport aux fromages</b>			
râpé végétal, tranché, tartinable, lacto-fermenté	insignifiant	insignifiant	

(1) Carrefour promeut et accompagne fortement le développement de l'offre végétarienne sous tous types de marques. Preuve que ce marché se structure et s'organise pour mieux se développer, des catégories spécifiques sont créées dans nos bases de données pour piloter le développement de cette offre. Ce travail de classification de données peut expliquer l'écart significatif entre 2022 et 2024 sur les substituts de viande et des spécialités végétales mais ce développement est réel et visible dans nos linéaires.

Pour ses gammes végétales, en l'absence de réglementation sur les appellations « végétarienne », Carrefour utilise et s'appuie sur les règles du V-label qui exigent l'absence d'ingrédients, d'additifs ou d'auxiliaires technologiques issus des animaux (hormis le lait, les œufs et le miel pour les produits végétariens). Les ingrédients issus de noix de coco proviennent de filières tracées ne recourant pas à l'exploitation des singes.

Le site de commerce en ligne Carrefour.fr dispose d'un filtre permettant à nos clients de sélectionner plus facilement les produits végétariens à marque Carrefour ou autres marques.

**Fin.**